

Wohnsiedlung an der Seestrasse In 5330 Bad Zurzach

- 1. 4 attraktive 5 ½ - Doppelhäuser**
- 2. 1 grosszügiges 6 ½ - EFH**
- 3. Netto - Wohnflächen ab 170.00 m²**
- 4. Doppel - Carport pro Haus**
- 5. Gedeckter Sitzplatz und Balkon**
- 6. Gute Verkehrsanbindung**

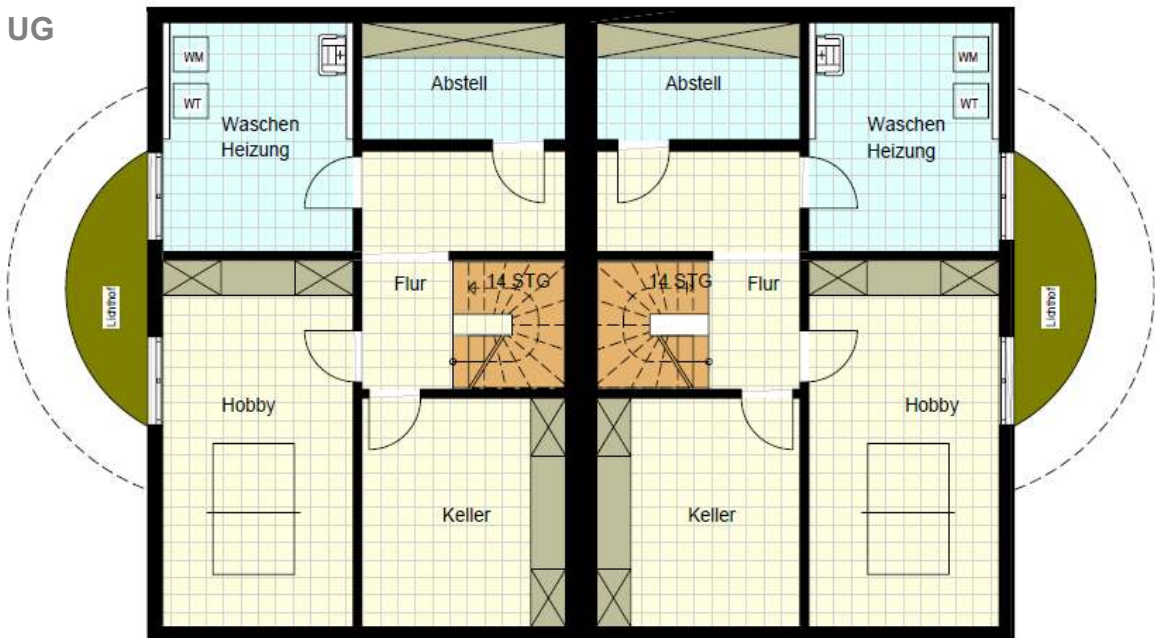
LAGEPLAN / SITUATION





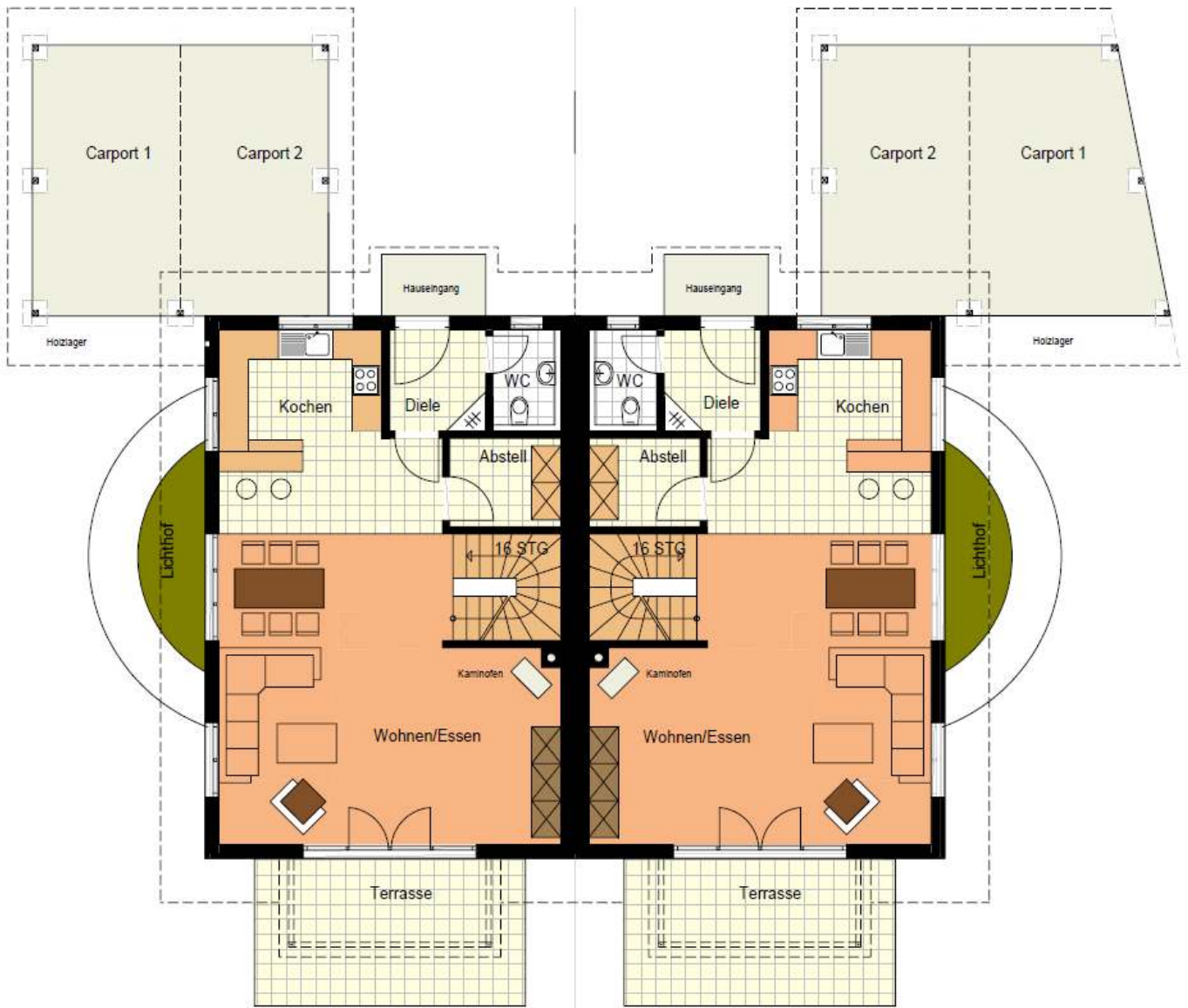


UG

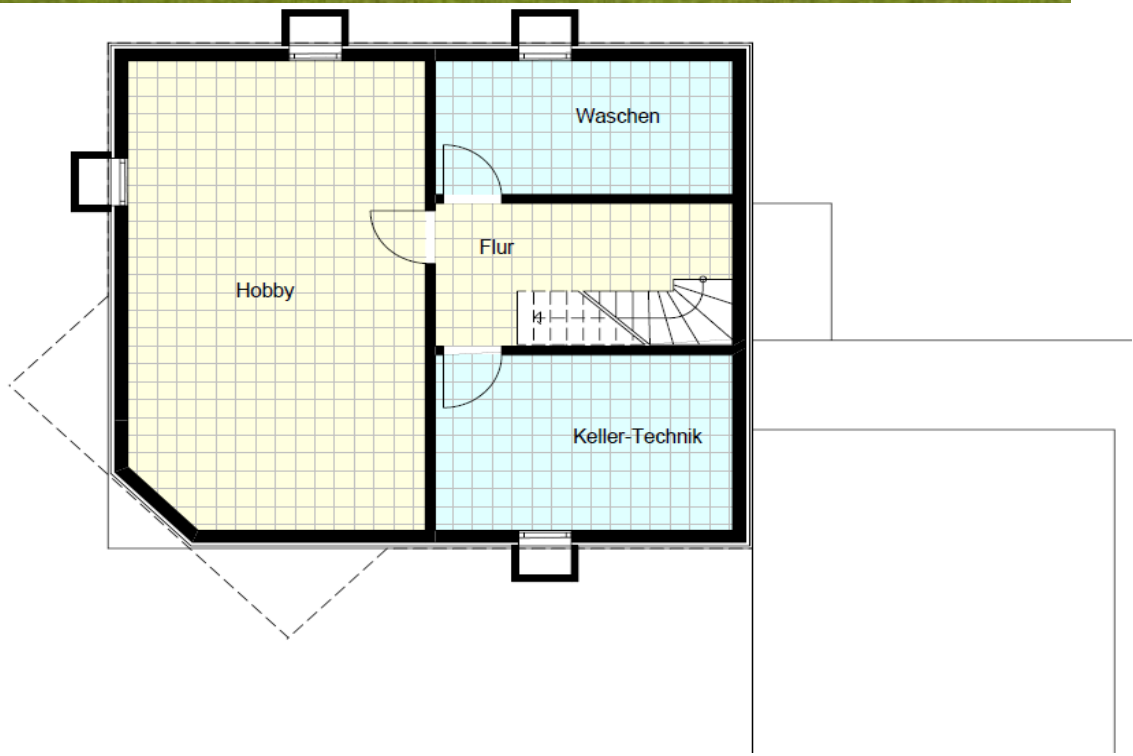


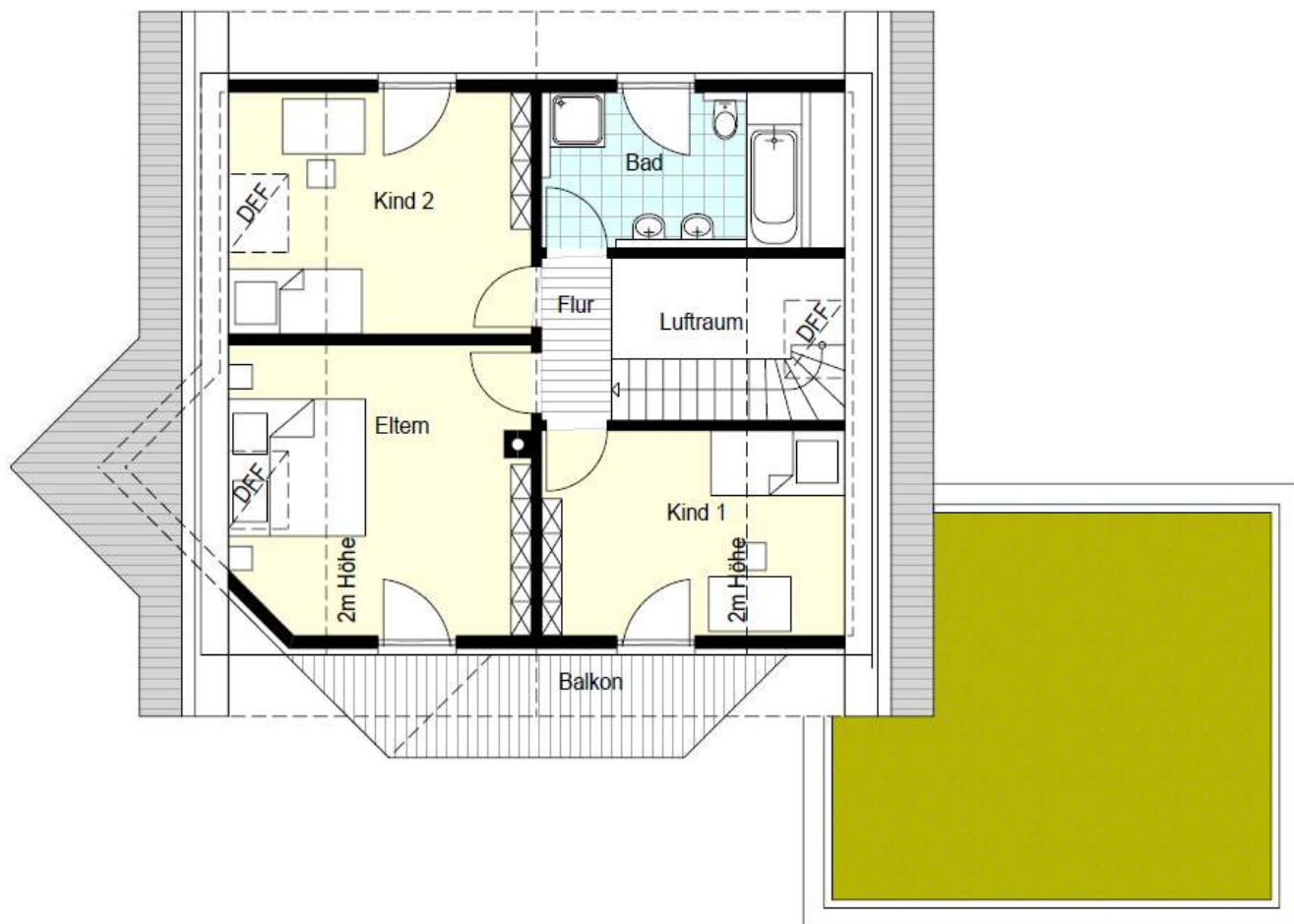
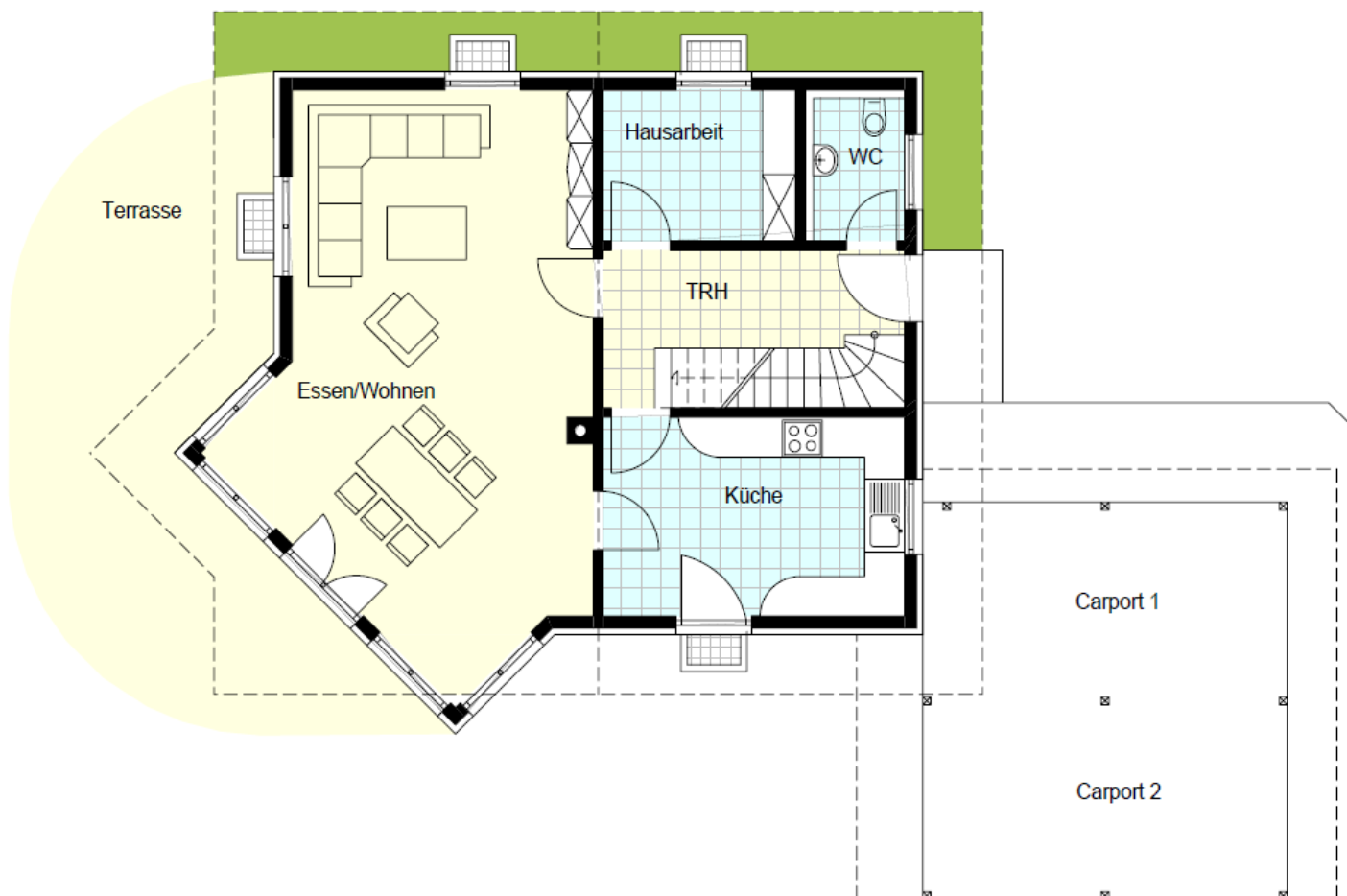
Haus 1

Haus 2









Der Weg zum Bauen nach Wunsch



1. 4 attraktive 5 ½ Zimmer - Doppelhäuser,
auch mit Flachdach und Attika möglich.
oder grosszügige 6 ½ Zimmer - Einfamilienhäuser.
2. GRUNDRISS - UND FASSADENGESTALTUNG VARIABEL.
3. Netto - Wohnflächen ab 170.00 m²
4. Doppel - Carport pro Haus
5. Gedeckter Sitzplatz und Balkon
6. Gute Verkehrsanbindung
7. Küche mit Granitabdeckung und Mielegeräten.
8. Guter Ausbaustandard
9. Ausbauwünsche können berücksichtigt werden.

Freundliche Grüsse

D. Russo / M. Wiedler

Casa Line GmbH